

# 社協たより

第149号

2011.3.1

点字版あります

【編集・発行】社会福祉法人 直方市社会福祉協議会 〒822-0034 直方市山部側筒谷616-145  
TEL 0949 (23) 2551 FAX 0949 (23) 2552  
e-mail : nogata-shakyo@fuga.ocn.ne.jp HP : http://www.nogatashakyo.org/



お庭がいつもきれいですね。  
変わったことはありませんか？

高齢者宅を訪問する民生委員・児童委員(民生委員・児童委員の詳細は2ページへ)

## もくじ

- 民生委員・児童委員とは..... 2
- ボランティア募集..... 3
- 地域の輪(ボラ連)、図書室..... 4
- 使用済切手のお礼・ご寄付..... 5
- おもちゃ図書館、もちつき会報告、ボランティアのつどい開催案内、認知症相談..... 6

大事に至らず  
ほっとした。

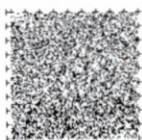
1月某日  
夜中に区長から電話があり「隣町内にいるBさんの様子がおかしい、明日にでも訪問してみては」と情報をいただき、すぐに訪問すると、こたつの中に衰弱状態で横たわっているBさんを発見した。食事をした形跡がなく、いつ食べたのかを尋ねると「正月に娘夫婦が持ってきたおせちを食べたが、それ以降は何も」と言う。当日は祝日でも夜中。市役所保護課長と連絡が取れ「救急車で病院に」との指示を受け、搬送してもらった。「あと数時間遅れていたら、亡くなっていたかも」との連絡があり、

kantera

### カンテラ



ある民生委員・児童委員の  
活動日誌から



この社協だよりは、赤い羽根共同募金の配分金で作成しております。





民生委員・児童委員は、皆さんの暮らしを応援するため、厚生労働大臣から委嘱され活動している一番身近な相談員です。

相談内容やプライバシーは守られます。困りごとや悩みごとがあれば安心してご相談ください。



# 民生委員 児童委員

# 広げよう 地域に根ざした 思いやり



核家族化の進行により一人暮らし高齢者世帯や母子・父子世帯の増加は、全国的な問題です。

そんな時代背景が原因となり、孤独死や虐待の発生が日々報じられるこのごろですが、悲惨な事件を少しでも防ごうと、目立たないながらも奮闘しているのが、民生委員・児童委員(以下、民生委員)です。

最近では役割の大変さから、民生委員を引き受ける人が少なく困っているのが現状ですが、幸い直方市では昨年末の改選で多くの新任民生委員が就任してくれました。しかもやる気満々の人ばかりで、本当にありがたいことです。

生活環境・健康の不安・子育ての悩みなど一人で悩まず気軽ににご相談してください。市役所・福祉事務所・医療機関・警察・社協などと連携して親切に対応してくれますよ。

(T・S)

## 訪問インタビュー

ご近所で一人暮らしをされている、歌と映画が大好きなトシエさん(92歳)と韓国ドラマと小物作りの大好きなツトエさん(86歳)ご姉妹に、お話を伺いました。

Q、お一人にとつて民生委員とはどのような存在ですか？

A、何かあればいつも頼りにしています。いると心強い存在です。



訪問時は、素敵な花とおいしい食事でもてなしいただき、ありがとうございました。