

2024(令和6)年度 福祉カレンダー

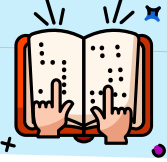
ボランティア

『ボランティア』とは、ちょっとした気配りや、困っている人を見つけたらサポートしたいという思いやりの心が形になったものです。「みんなにやさしいまちになるよう、自分にできることをしてみたい」そういう思いからうまれるボランティア活動は、人の役に立ち、自分も幸せになれる活動です。

直方の福祉

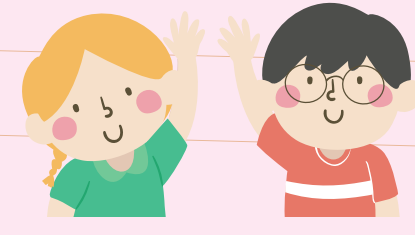
ボランティア団体

直方市内には様々な福祉ボランティア団体があります。高齢者や子どもがいる家庭をサポートしている団体や、点訳や音訳、手話等の活動で障害者をサポートをしている団体等、地域に暮らす様々な人が笑顔で生活できるように活動しています。



誰でもできるボランティア

ボランティアは特別な資格や知識を持つ人だけが行うものではありません。誰かの話をゆっくり聞いたり、地域の人に自分から挨拶をしたり、みんなが「自分はひとりじゃない」と思えるようなまちづくりの手助けは、きっとあなたにもできますね😊



4月

月	火	水	木	金	土	日
1	2	3	4	5	6	7
8	9	10	11	12	13	14
15	16	17	18	19	20	21
22	23	24	25	26	27	28
29	30					

5月

月	火	水	木	金	土	日
		1	2	3	4	5
6	7	8	9	10	11	12
13	14	15	16	17	18	19
20	21	22	23	24	25	26
27	28	29	30	31		

6月

月	火	水	木	金	土	日
					1	2
3	4	5	6	7	8	9
10	11	12	13	14	15	16
17	18	19	20	21	22	23
24	25	26	27	28	29	30

7月

月	火	水	木	金	土	日
1	2	3	4	5	6	7
8	9	10	11	12	13	14
15	16	17	18	19	20	21
22	23	24	25	26	27	28
29	30	31				

8月

月	火	水	木	金	土	日
			1	2	3	4
5	6	7	8	9	10	11
12	13	14	15	16	17	18
19	20	21	22	23	24	25
26	27	28	29	30	31	

9月

月	火	水	木	金	土	日
						1
2	3	4	5	6	7	8
9	10	11	12	13	14	15
16	17	18	19	20	21	22
23	24	25	26	27	28	29
30						

社会福祉法人 直方市社会福祉協議会
 〒822-0026 福岡県直方市津田町7番35号 TEL: 0949-23-2551 FAX: 0949-23-2552

この福祉カレンダーは赤い羽根共同募金の配分金で作成しています



2024(令和6)年度 福祉カレンダー

ボランティア

『ボランティア』とは、ちょっとした気配りや、困っている人を見つけたらサポートしたいという思いやりの心が形になったものです。「みんなにやさしいまちになるよう、自分にできることをしてみたい」そういう思いからうまれるボランティア活動は、人の役に立ち、自分も幸せになれる活動です。

さいがいしえん 災害支援

大雨や地震など、全国で災害が起きている。
自宅の後片付けや避難所の支援など、様々な形のボランティア活動があります！



ぼきんかつどう 募金活動

赤い羽根共同募金をはじめ、福祉活動を支援するための募金活動があります。自分で募金をしたり、募金活動を手伝うこともできます！



10月

月	火	水	木	金	土	日
	1	2	3	4	5	6
7	8	9	10	11	12	13
14	15	16	17	18	19	20
21	22	23	24	25	26	27
28	29	30	31			

11月

月	火	水	木	金	土	日
				1	2	3
4	5	6	7	8	9	10
11	12	13	14	15	16	17
18	19	20	21	22	23	24
25	26	27	28	29	30	

12月

月	火	水	木	金	土	日
						1
2	3	4	5	6	7	8
9	10	11	12	13	14	15
16	17	18	19	20	21	22
23	24	25	26	27	28	29
30	31					

2025年(令和7年) 1月

月	火	水	木	金	土	日
		1	2	3	4	5
6	7	8	9	10	11	12
13	14	15	16	17	18	19
20	21	22	23	24	25	26
27	28	29	30	31		

2025年(令和7年) 2月

月	火	水	木	金	土	日
					1	2
3	4	5	6	7	8	9
10	11	12	13	14	15	16
17	18	19	20	21	22	23
24	25	26	27	28		

2025年(令和7年) 3月

月	火	水	木	金	土	日
						1
2	3	4	5	6	7	8
9	10	11	12	13	14	15
16	17	18	19	20	21	22
23	24	25	26	27	28	29
30	31					

社会福祉法人 直方市社会福祉協議会
〒822-0026 福岡県直方市津田町7番35号 TEL: 0949-23-2551 FAX: 0949-23-2552

この福祉カレンダーは赤い羽根共同募金の配分金で作成しています

